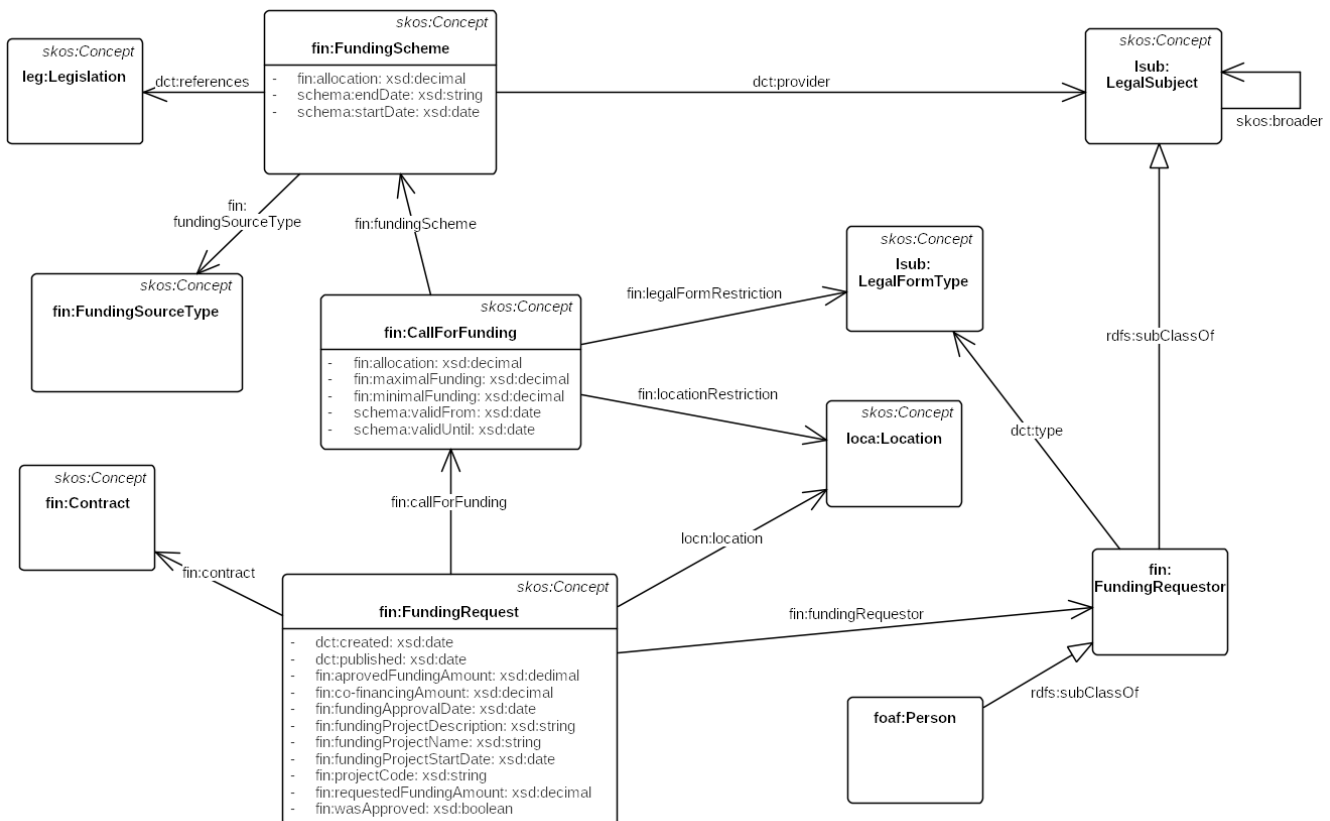


Dotácie (schémy, obmedzenia, výzvy, žiadosti)

Katalóg Dotácie

Dátový model

Základnou triedov je dotácia (fin:FundingScheme), ktorá súvisí s právnym predpisom (leg:Legislation), má svoj zdroj financovania (fin:FundingSourceType) a je poskytovaná nejakým právnym subjektom (Isub:LegalSubject). Pre jednu takúto schému financovania (dotáciu, resp. program) je možné vypísať viac výziev (fin:CallForFunding). Samotná výzva môže mať definované obmedzenia na typ právneho subjektu (Isub:LegalFormType) a lokalitu (loca:Location). Následne po vyhlásení výzvy sa podáva žiadosti na čerpanie finančných prostriedkov (Isub:FundingRequest), ktorá obsahuje údaje o požadovanej čiastke (fin:requestedFundingAmount) a žiadateľovi, ktorý môže byť právny subjekt (Isub:LegalSubject) alebo fyzická osoba (foaf:Person). V prípade schválenia žiadosti sa navyše evidujú údaje : veľkosť schválenej čiastky (fin:approvedFundingAmount), kód projektu (fin:projectCode) a súčasne zmluva o poskytnutí finančných prostriedkov (fin:Contract).



(pozn: pre plné zobrazenie obrázku je ho nutné si otvoriť na novej karte)

Datasets

- [Dataset Dotačných programov](#)
- [Dataset Výziev](#)
- [Dataset Obmedzení výzvy pre typ prijímateľa](#)
- [Dataset žiadostí](#)

Príklady použitia

MIRRI-Dataset poskytovaných dotácií 2021-06-31

MIRRI-Dataset výziev pre čerpanie dotácií 2021-06-31

MIRRI-Dataset obmedzení čerpania podľa typu právnej formy 2021-06-31

MIRRI-Dataset žiadostí pre čerpanie dotácií 2021-06-31

Návod na vytvorenie datasetu

Manuálne vytvorenie datasetu (Základný tok)

1. Spravte si analýzu, ktoré oddelenia v rámci Vašej organizačnej štruktúry poskytujú dotácie. Ideálne je mať už vytvorený dataset Organizačná štruktúra.
2. Stiahnite si pripravený prázdny sheet pre MS Excel, alebo LibreOffice Calc.
3. Najskôr vyplňte kartu o poskytovaných dotačných schémach (programoch).
4. Následne vyplňte kartu o výzvach, ktoré boli v rámci danej dotačnej schémy vytvorené.
5. Ak existovali odmedzenia na čerpanie dotácií pre typ právneho subjektu, zaevidujte ich do ďalšej karty.
6. Vyplňte poslednú kartu - žiadosti. Ak bola žiadosť schválená, tak sú povinné aj atribúty ako výška schválenej sumy, a podobne.
7. Uložte jednotlivé karty ako samostatné CSV.
8. Jednotlivé datasety publikujte na data.gov.sk samostatne, tj. dataset poskytovaných dotačných schém, dataset obmedzení čerpania dotácií podľa typu právnickej osoby a dataset žiadostí čerpania dotácií. Vid' príklady použitia.